

KES-FB4-A

表面試験機

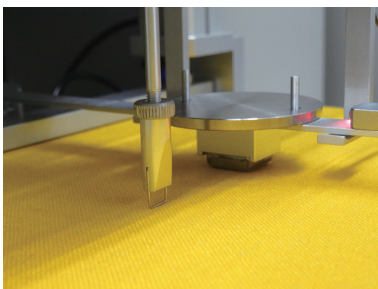
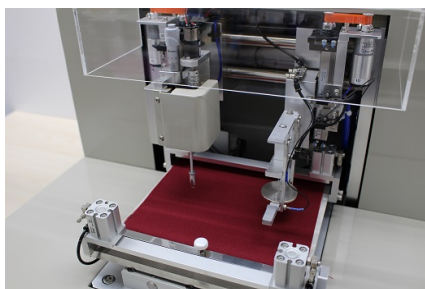
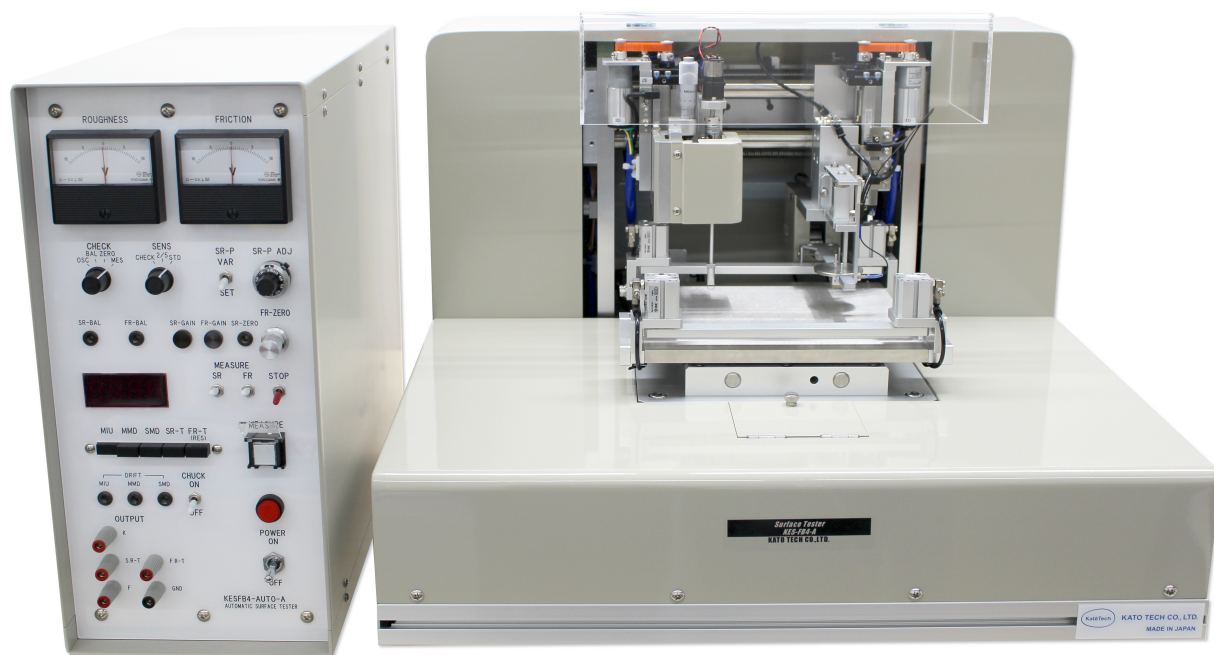
生地風の合い判断をする際に、職人や専門家が行う「なでる」という手の動きを分析、機械化し、客観的な数値データに置き換える事を可能にした試験機です。

繊維全般、布、紙・不織布、フィルム状サンプルなどの、摩擦係数、摩擦係数の変動、表面粗さのデータが得られます。

表面摩擦・粗さ特性データは、風合いの「ふくらみ」「めめり」「しゃり」に影響するとされています。

測定サンプル例

繊維全般、布地、薬剤布、カーシート、インテリアファブリック、不織布、フィルム状サンプル



特徴

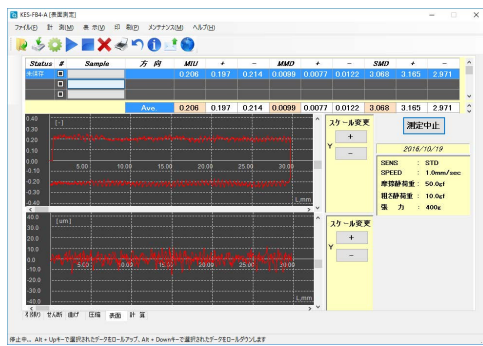
● 指先の感覚に模したセンサー

センサー部の荷重や表面処理を、指先を模した設計とすることで人間の指先に近い感覚を数値化することができます。

システム構成図



■ 計測ソフト画面例



■ 得られるデータ

機種項目	特性値	内容	データの見方
表面特性	MIU	平均摩擦係数	値が大きいか、すべりにくい
	MMD	平均摩擦係数の変動	値が大きいか、なめらかさが低く、ざらつきが大きい
	SMD	表面粗さの平均偏差	値が大きいか、表面の凹凸が大きい

KES-FB4-A 表面試験機

寸法/重量 (概算)	装置本体: W550 × D520 × H420 (mm) / 50kg 電子アンプ装置: W180 × D400 × H400 (mm) / 10kg
電源	AC100V、最大消費電力 50W (コンプレッサー 300W)
測定環境温湿度	20 ~ 30℃ / 50 ~ 70%RH ただし結露しないこと。測定中は温湿度を一定に保つこと。 (標準温湿度条件: 20℃ / 65%RH) ※風及び振動の影響が少ない場所に設置すること
摩擦力検出	検出器: 差動トランス (リング力計) 荷重 (フルスケール): 200gf (標準測定時) 精度: フルスケールの ±0.5% 以下

表面粗さ検出	検出器: 差動トランス 変位 (フルスケール): 0.4mm 精度: フルスケールの ±1% 以下
表面測定移動量検出	検出器: ポテンショメータ 移動距離: 30mm (有効測定距離範囲 20mm) 精度: フルスケールの ±1% 以下
フィルター特性	活性二次フィルターで $\mu=0.6$ $\omega_0=1$ cps
センサーサイズ	摩擦子: 10mm × 10mm 粗さ接触子: 0.5mm ワイヤーを使用、接触面幅 5mm
試料移動速度	1mm / sec (標準)
試料寸法	200x200mm (標準) 厚み2mm (最大)

⚠ ご注意 ●正しく安全にお使いいただくため、ご使用前に必ず「取扱説明書」または「注意書」をよくお読みください。

仕様内容につきましては、改良のため予告なしに変更する場合がありますのでご了承ください。